



## Fiche technique

**Tristan Aptel** : Technicien

Tel : **09 64 42 54 96**

Portable : **06 33 00 75 28**

Mail : [technique@fermedevillefavard.com](mailto:technique@fermedevillefavard.com)

**Contact Ferme de Villefavard en Limousin**

**Elisabeth Liobet** : administratrice

**Martin Kubich** : chargé du développement

Téléphone / fax : **05 55 76 54 72**

Mail : [info@fermedevillefavard.com](mailto:info@fermedevillefavard.com)

Site internet : [www.fermedevillefavard.com](http://www.fermedevillefavard.com)

# La Ferme de Villefavard en Limousin

Utopie sociale et agricole du début du 20ème siècle, la Ferme de Villefavard en Limousin, dirigée par Jérôme Kaltenbach, opère en 2002 une mutation qui assoit sa nouvelle vocation dédiée à l'échange et aux rencontres artistiques. Lieu essentiellement voué aux résidences (enregistrements, résidences de travail, de création...) il reçoit tout au long de l'année des artistes et personnalités du monde entier : Jean-Claude Pennetier, Brigitte Engerer, Abdel Rahman El Bacha... et des ensembles prestigieux : L'Ensemble Vocal de Lausanne, le Quatuor Ebène... A l'issue de ces résidences, les artistes donnent des spectacles, concerts, restitutions de travail (musique, théâtre musical, opéra, danse, expositions...). La Ferme de Villefavard organise aussi des formations, master-class et des festivals. Elle possède des atouts indéniables pour les artistes résidents cherchant quiétude et confort : une salle de concert de trois cent places à l'acoustique exceptionnelle, une salle de restauration, des chambres confortables, des salles de travail et de détente, une ancienne étable transformée en salle d'accueil et d'exposition...



## La Salle

La réhabilitation et la rénovation de la salle de concert et de l'ensemble des bâtiments a été réalisée par l'architecte Gilles Ebersolt. Ce dernier est connu pour ses architectures hors sol et notamment pour le « radeau des cimes ».

L'acoustique est signée Albert Yaying Xu. Un acousticien de renommée internationale, qui avait déjà eu une expérience similaire avec la Grange du Lac, construite pour Rostropovitch à Evian. On lui doit aussi l'acoustique de la Cité de la Musique à Paris, des nouvelles Philharmonies de Copenhague et de Luxembourg, de l'Opéra de Pékin...

La salle est donc prédestinée pour les spectacles acoustiques mais on peut aussi la sonoriser. Le gradin tout en bois peut accueillir jusqu'à 300 spectateurs.



## La Scène

Le plateau est en sapin vernis couleur naturel, il est possible de le recouvrir d'un tapis de danse noir ou blanc.

	En Mètres
Ouverture entre les passerelles	11,50 m
Ouverture de mur à mur	13,50 m
Ouverture utile	11 m
Profondeur plateau utile	7 m
Hauteur sous passerelle	6,20 m
Hauteur 1 <sup>ère</sup> lisse d'accroche	6,80 m
Hauteur 2 <sup>ème</sup> lisse d'accroche	7,20 m

## Lumière

La salle possède 42 circuits de 3 kW (24 en fixes sur passerelle, 6 fixes au plateau et 12 mobiles) ainsi que 3 circuits de 5 kW sur un bloc mobile (Face, plateau ou passerelle).

La face est située sur le mur du fond de la grange.

Quantité	Désignation
1	Pupitre Avab Congo Kid 256 circuits
2	Moniteurs LCD 17
20	PAR 64 1000 W (CP 62,60 et 61)
4	PC 500 W ADB
10	PC 1000 W Strand Lighting modèle Cantata
8	PC 1000 W 310HPC Robert Juliat
6	PC 2000 W 329 HPC Robert Juliat avec coupe-flux
6	Lentilles Fresnel ET 3 lentilles Peebles pour 329 HPC
2	Découpes 1000 W 613 SX Robert Juliat
6	Découpes 1000 W 614 SX Robert Juliat
2	Découpes 2000 W 714 SX Robert Juliat
1	Découpe 2000 W ADB DW 201 avec iris
10	Platines bois

## Son

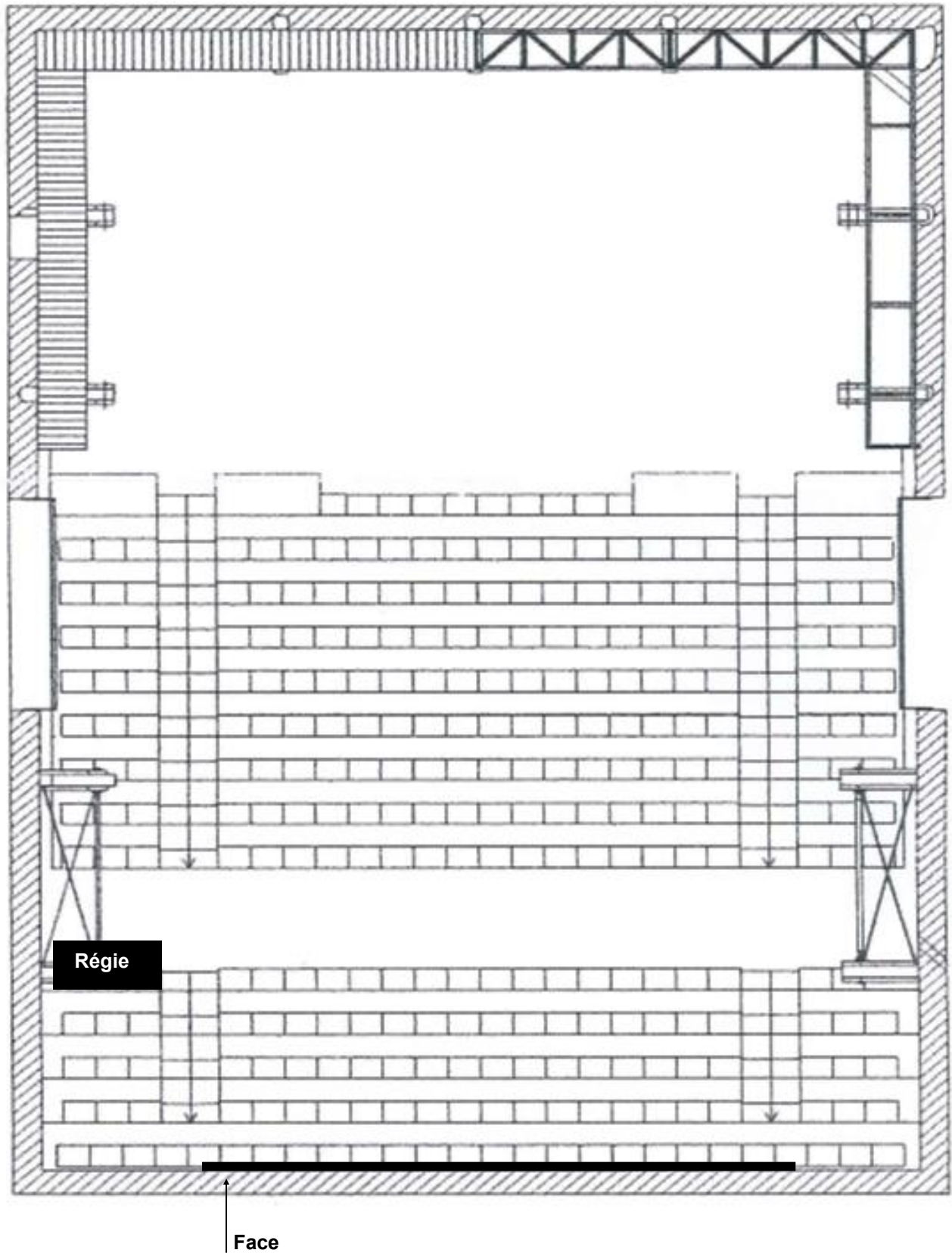
Quantités	Désignation
1	Console Yamaha MG 12/4
1	Equaliseur graphique stéréo 1/3 d'octave Yamaha GQ2031
1	Multipaire 16/2/2 au plateau
1	Lecteur CD Yamaha CDX496
1	Lecteur MD Yamaha MDX596
2	Enceintes 8XT L-Acoustics
4	Enceintes 8XTI L-Acoustics (fixes)
1	Renfort de graves SB18I L-Acoustics
1	Amplificateur LA4X L-Acoustics
1	Amplificateur LA4 L-Acoustics
1	Micro Shure SM58 filaire
1	Micro Shure SM58 HF
1	Micro Rondson filaire
2	Pieds de micro standard avec perchette noir

## Plateau

Quantités	Désignation
8	Lès tapis de danse réversible noir/blanc de 1.50 m x 8 m)
10	Pupitres rigides perforé
10	Pupitres pliables
1	Pupitre Manhasset
20	Pupitre Manhasset Voyager
1	Pupitre chef d'orchestre
1	Tabouret contrebasse noir
50	Chaises noirs d'orchestre Bergerault
6	Découvertes de 2 x 1 m
3	Liaisons HF intercom avec casque
1	Piano grand queue Bechstein (1898)
1	Ecran de cinéma : 6 mètres de hauteur, 5 mètres de largeur

Le piano est à louer en supplément. Accord à la charge du loueur.

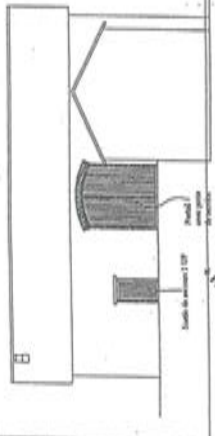
# Plan de la salle



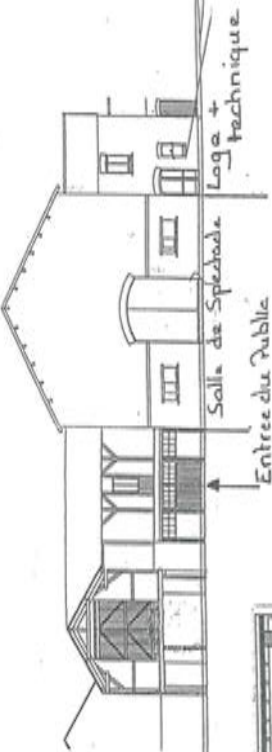
# FERME DE VILLEFAVARD

Régisseur: Fabrice HEJON, 06.07.52.24.84

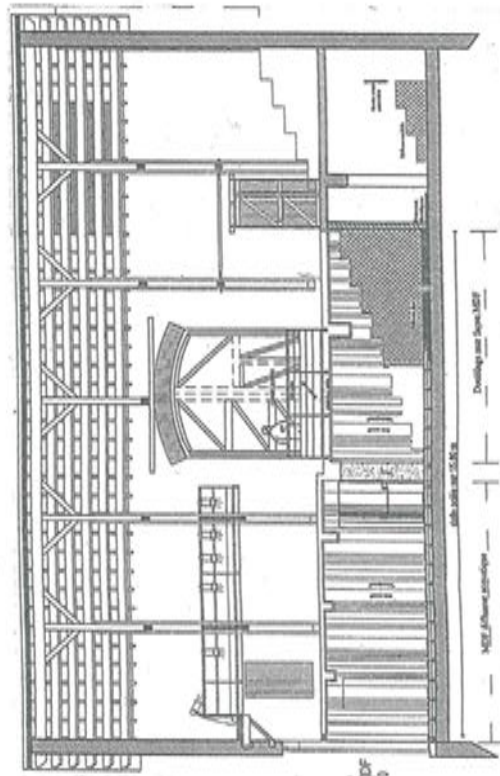
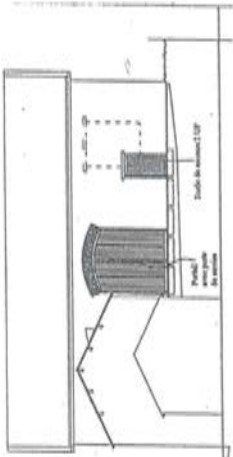
Façade ouest



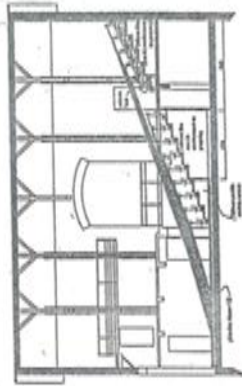
Façade sud



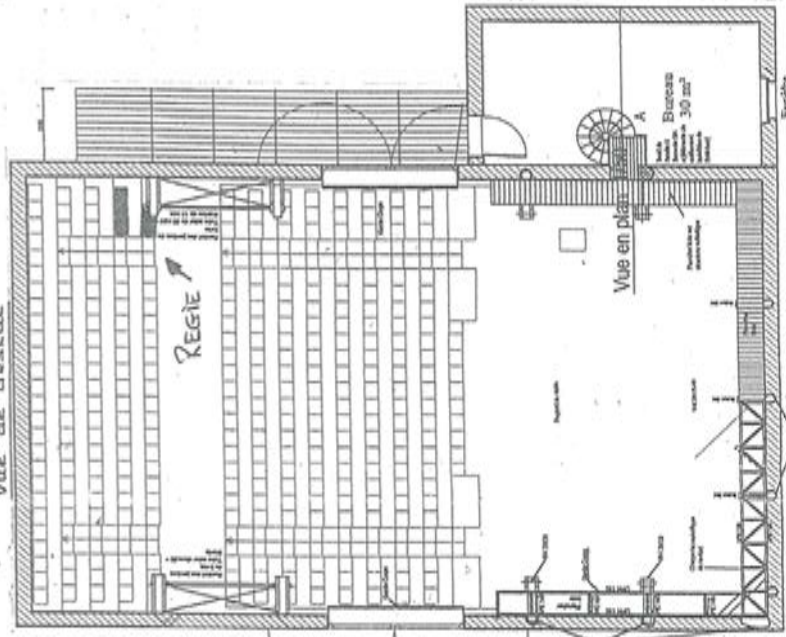
Façade est



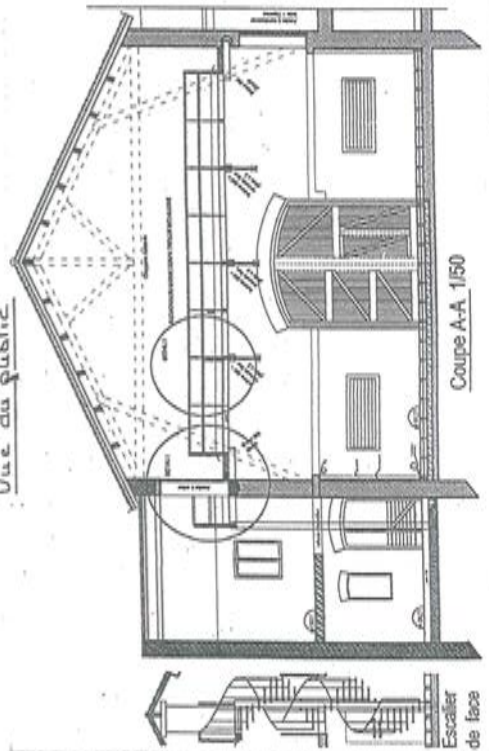
Coupe GRADINS (détail 1/100)



Vue de dosscue

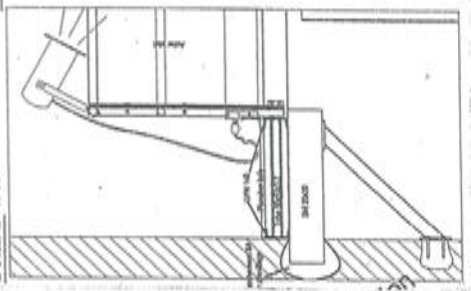


Vue du public



Coupe A-A, 1/50

Détail 2 1/10



Accroche en passerelle

Plateau de 12m x 8m jauge à 300 places

# Le Grenier à Blé



Le grenier à blé est une salle de travail d'environ 150m<sup>2</sup>.

Quantités	Désignation
1	Piano demi queue Kawai
1	Écran de vidéo projection 180x180cm
1	Vidéoprojecteur Epson EMP-MD1 1000 lumens
1	Console son Behringer Xenyx 302USB
1	Amplificateur Boost XPA200
2	Enceinte STK SP112 M



## La Cyber-Soue

La Cyber-soue est une salle multimédia, avec accès internet, diffusion son, vidéo projection...

Quantités	Désignation
1	Ordinateur Dell (relié à internet)
1	Vidéoprojecteur Epson EBW22 3000 lumens
1	Ecran de projection mural 300x200 cm
1	Système son 5.0
1	Amplificateur ONKYO TX-SR701E
1	Lecteur DVD/BLURAY PHILIPS

## Les Loges

La loge est située au premier étage du bâtiment technique jouxtant la salle de concert. On y accède par un escalier à vis. Elle possède un canapé, deux miroirs, des chaises, un portant et des tables. Lors des enregistrements, elle sert de cabine son pour l'ingénieur son.

Les toilettes, un point d'eau et une douche se situent dans la salle à manger. L'accès se fait soit par l'extérieur soit par l'intérieur en passant par le couloir des anciennes soues à cochon.

Quantités	Désignation
1	Piano droit, Yamaha

Une deuxième loge, au rez-de-chaussée est utilisée lors de la venue de plus grandes formations. Elle est située juste en dessous de la première loge

Quantités	Désignation
1	Piano droit, Fuchs & Mohr

# **Les Pianos**

**Bechstein, Grand Queue : Salle de concert**

**K. Kawai, Demi Queue : Le Grenier à Blé**

**Steinway B : La Villa**

**Fuchs & Mohr, Droit : Loge RDC**

**Yamaha, Droit : Loge 1er étage**

**Legnica, Droit : Bureau jardin zen**

**W. Hoffmann, Droit : La Prison**

